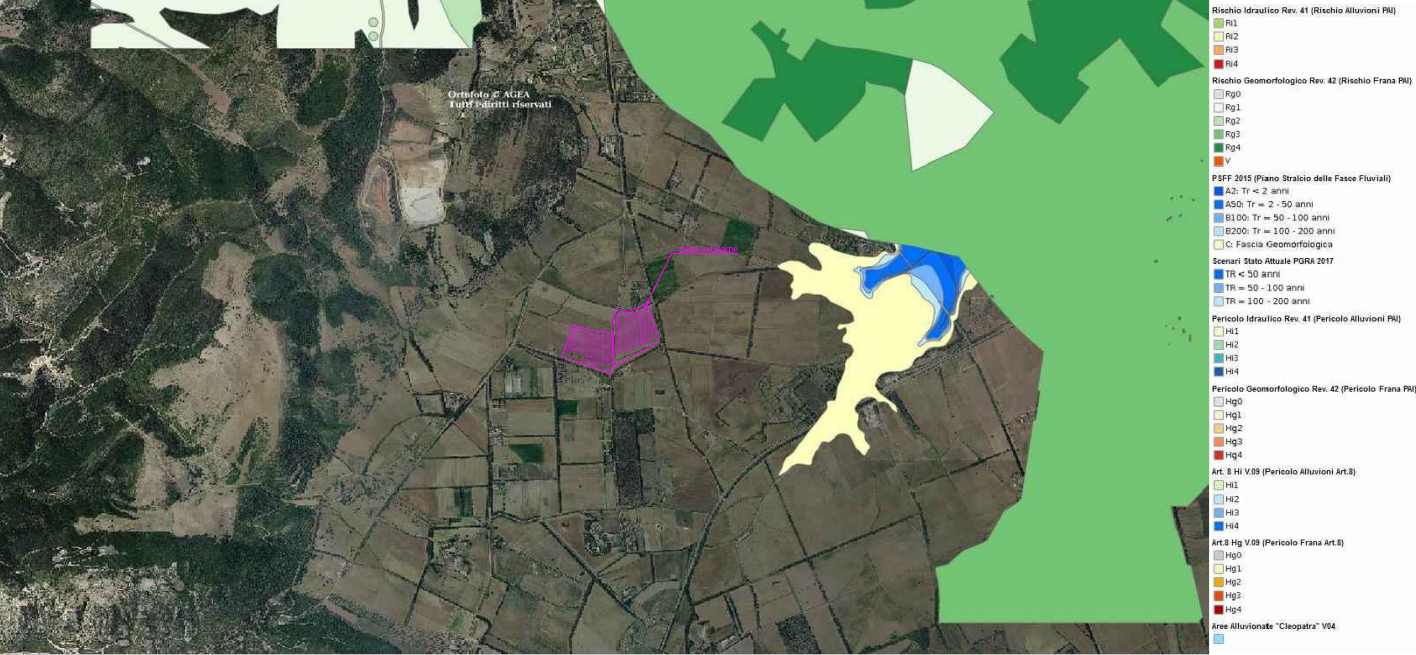


Inquadramento Comunale P.A.I. Area sottoposte a rischio – Geoportale Sardegna



DETTAGLI IMPIANTO

Potenza AC	4900,00 kWp
Potenza DC	6.342,30 kWp
Panelli	11.745 Panelli, Longi Solar 540Wp
Strutture:	n.435 Tracker monoassiali da 27 pannelli
Distanza tra pannelli	2,75 Metri
Distanza tra pali tracker	5,00 Metri
Inverter	N°22 Inverter Sungrow 225kWp (potenza limitata a 4900kWp)
Rapp. Potenza	129,26%
Perimetro	1729,00m (885m+844m)
Area interna	8.92ha
Area mitigazione	1,40ha
Area Strade	450mq
Cabine	n°4 Cabine P67 - n°1 locale utente P33 - n°1 DG2092 - n°1 Container n°1 Container Guardiola

Comune di Carbonia-Iglesias  
Provincia di Sud Sardegna

PROGETTO DEFINITIVO

Descrizione:			
Oggetto: REALIZZAZIONE IMPIANTO FOTOVOLTAICO DI POTENZA DC 6.342,30 kWp E POTENZA IN IMMISSIONE PARI A 4.900 kW (AC)			
Elaborato: INQUADRAMENTO R.D.LGS N° 3267 DEL 30.12.1927 - VINCOLO PER SCOPRI IDROGEOLOGICI E PAI			
Disegnato:	M.I.	Controllato:	D.C.
Ritrovato:	D.T.	tel: 045 8088911	fax: 045 581254
e-mail: info@mannienergy.it			
Tavola:	Scala: varie @A1	Codice:	
El_04	Data: 06-2021		
Nome file:			
Percorso file:			
Rev:	Data:	Descrizione:	
00	06-2021	Emissione per approvazione	
01			
02	.....	.....	
Commessa: 4961_Carbonia		Progettazione:	
Committente:			
Indirizzo cantiere: Loc. Acquis Derettas Carbonia-Iglesias (SU)		Direttore Tecnico	
Il Progettista:			